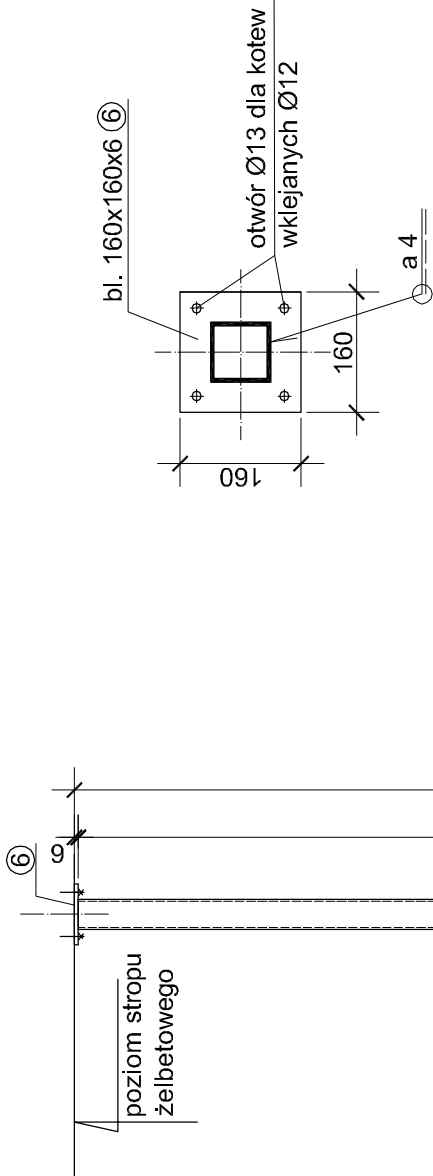


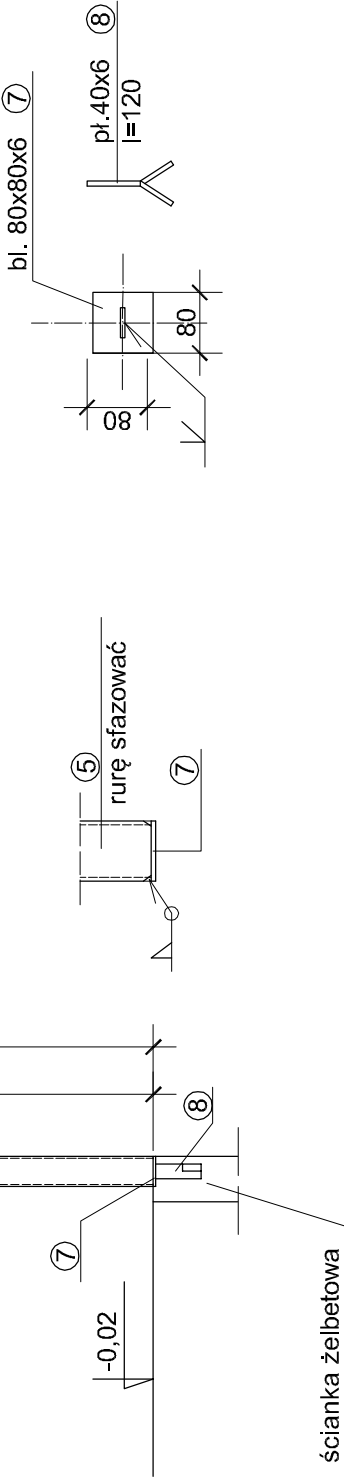
SŁUP STALOWY S1
STREFA SCHŁADZANIA



rura kw. 80x80x5 5
l=3834

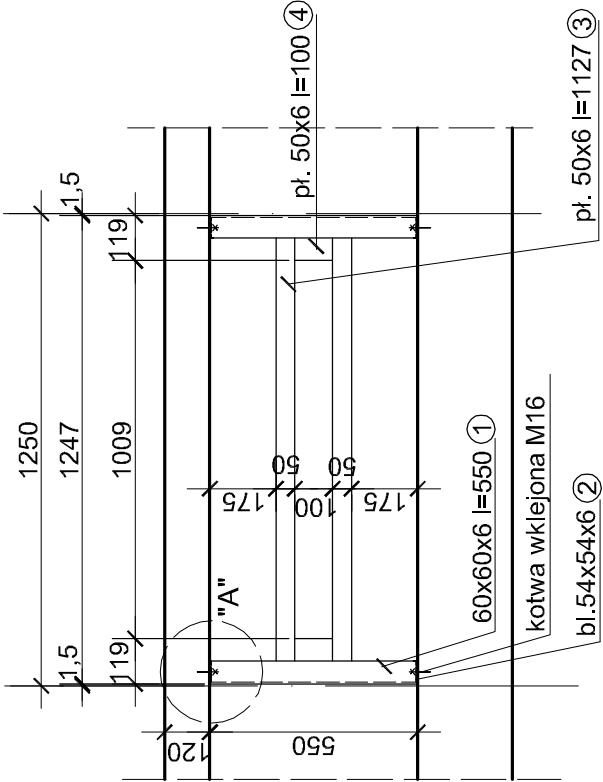
3834
3840

Poz.	Element	Ilość	Długość		Ciężar	
			poj./mm/	całk./m/	jedn./kg/m/	całk.
5	rura kw. 80X80X5	1	3834	3,834	12,33	47,27
6	bl. 160x6	1	160	0,16	7,54	1,21
7	bl. 80x6	1	80	0,08	3,77	0,30
8	pl. 40x6	1	120	0,12	1,88	0,23
RAZEM =						49,01 kg

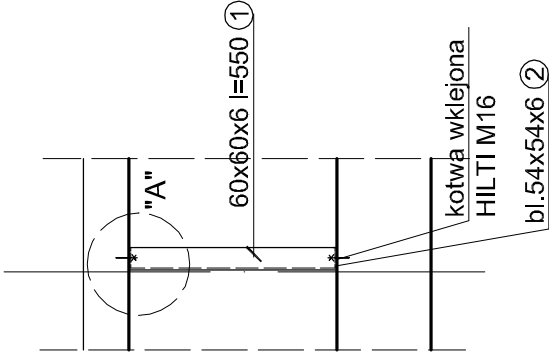


KANAŁ TECHNICZNY K2

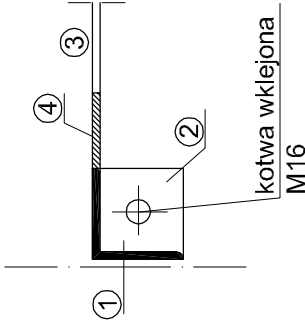
RUSZT STALOWY R1
wyk.5x



ELEMENT WSPORCZY R2
wyk. 8x



SZCZEGÓŁ "A" 1:5



Poz	Element	Ilość	Długość		Ciężar	
			poj./mm/	całk./m/	jedn./kg/m/	całk.
1	60x60x6	20	550	11,00	5,42	59,62
2	bl.54x6	38	54	2,05	2,59	5,31
3	pl. 50x6	10	1127	11,27	2,36	26,60
4	pl. 50x6	10	100	1,00	2,36	2,36
	kotwa wklejona M16	36				
RAZEM =						93,90 kg

UWAGI:

1. Wymiary podano w mm.
2. Wszystkie elementy rusztu cynkowane ogniowo.
3. Słup S1 ze stali nierdzewnej 1.4404.
4. Rozpatrywać z rys. nr 10 - Kanał techniczny K2.
5. Rozpatrywać z rzutem projektowanym rys. nr 2.
6. Wymiary sprawdzić na budowie



Pracownia projektowa A.F.PROJEKT
44-100 Gliwice, ul. Świętej Katarzyny 2/5
kom/tele. 604 842 926/ 32 793 03 22
e-mail: afprojekt@vp.pl

INWESTOR

Gmina Strzelce Opolskie
Plac Mysłiwca 1, 47-100 Strzelce Opolskie

OBIEKT

Budynek Centrum Rekreacji Wodnej i Sportu "Strzelec"
ul. Opolska 46, 47-100 Strzelce Opolskie

PROJEKT

PROJEKT PRZEBUDOWY ZAPLECZA GASTRONOMICZNEGO
NA SAUNARIUM Z ATRAKCJAMI WODNYMI

TEMAT RYSUNKU

ELEMENTY STALOWE
RUSZT KANAŁU K2, SŁUP S1

PROJEKTOWAŁ

arch. ADAM FIDYKA

PROJEKTOWAŁ

tech. BARBARA HADUŁA

nr rysunku

A11